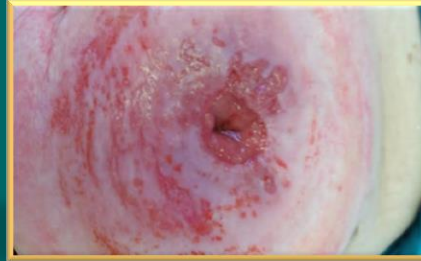


**AUTORS:** Cucurull Llobet, Maribel; Gallud Lecha Sandra; Jordan Gómez, Yolanda; Sogas Vicente, Núria



**DERMATITIS IRRITATIVA**  
Lesions provocades per l'acció directa dels agents irritants, de manera continuada i directa de l'orina o la femta, generalment alcalina i contaminada, amb la pell



**DERMATITIS MECÀNICA**  
Lesions degudes a l'abradió física per moviments dels dispositius o els components plàstics rígids del sistema d'ostomies i de fixació. La lesió es manifesta com un eritema en l'àrea de pressió i erosió



**DERMATITIS MICÒTICA O MICROBIANA**  
Produïda per fongs o bacteries. Poden produir-se infeccions dels fol·licles piloses periestomals, pel que s'aconsella eliminar el pèl que apareix en aquella zona



**DERMATITIS AL·LÈRGICA**  
Erupció únicament en l'àrea d'exposició a l'al·lergen. Presenta eritema, prujia i erosió. Pot estar relacionada amb els materials dels dispositius, les bases, bosses i accessoris. Cal identificar la causa i substituir el material



**ÚLCERA PER PRESSIÓ**  
Lesió a la pell i als teixits subjacents per una pressió mantinguda (placa, cinturó, vareta..)

**VARICES**  
Petites venes en forma d'aranya que envolten l'estoma. Es relacionen amb causa d'hipertensió portal



**GRANULOMES**  
Lesions nodulars, sovint amb secrecions. Poden aparèixer pel fet de no retirar els punts de sutura de la unió mucocutània, per irritació persistent del dèbit o bé per la col·locació incorrecta o el diàmetre incorrecte del dispositiu

**PIODERMA**  
És una complicació infreqüent. Es presenta principalment en les ileostomies de pacients amb malaltia inflamatòria intestinal. Es caracteritza per l'aparició d'úlceres profundes, estèrils i doloroses

**FÍSTULES**  
Es produeix una disfunció de l'estoma amb sortida de contingut intestinal per fora del dispositiu col·lector i en conseqüència, una sèpsia local. Sol passar en les ileostomies de pacients amb malaltia de Crohn. També per presència d'un cos estrany o traumatisme

**HIPERPLÀSIA**  
Aparició d'una zona rugosa i crostosa de coloració gris o rosa pàl·lid de la pell, compresa entre l'orifici de l'estoma i l'anell de la bossa. Amb el temps es pot tornar dolorosa i provocar una estenosi



## Bibliografia

- ✓ Nastro P, Knowles CH, McGrath A, Heyman B, Porrett TRC, Lunniss PJ. Complications of intestinal stomas. Br J Surg. 2010;97(12):1885-9.
- ✓ Shabbir J, Britton DC. Stoma complications: a literature overview. Colorectal Dis. 2010;12(10):958-64.