



divendres, 16 d'abril de 2021

# Jornada Salvar vides està a les teves mans: primers auxilis i RCP bàsica

## Informació de l'esdeveniment

### Lloc:

Facultat d'Infermeria i Fisioteràpia

### Adreça:

Montserrat Roig, 2

25198 LLeida

### Web:

[Programa](#) [ /sites/Fif/ca/.galleries/Materia-transversal/Informacio\_Salvarvideseestaalestevesmans.pdf ]

### Inici:

16 de d'abril de 2021 | 09:00

### Inscripció

[Inscripció](#)

[ <http://carboncopy.udl.es/gcursosext/redirect.jsp?seccio=1505> ]

Descargar imagen

**Salvar vides està a  
les teves mans:  
PRIMERS AUXILIS  
i RCP bàsica**





**Teresa Botigué, Judith Roca, Daniel Medel**

# JORNADA ONLINE 2 de DESEMBRE 2022

Reconeguda amb 1 ECTS de matèria transversal

L'enllaç per fer la matrícula és: [http://carboncopy.udl.es/beans/udl/acursosext/ofertaweb.jsp?code=ofertaweb&user=webca&dbms=acentres&cond=&\\_VAR\\_1=1505&ifxd=&sort=4%2C6%2C8%2C11&hide=&ppos=0&plen=20](http://carboncopy.udl.es/beans/udl/acursosext/ofertaweb.jsp?code=ofertaweb&user=webca&dbms=acentres&cond=&_VAR_1=1505&ifxd=&sort=4%2C6%2C8%2C11&hide=&ppos=0&plen=20)

## 1 OBJECTIUS

- ✓ Realitzar correctament el suport vital bàsic.
- ✓ Maniobrar en situacions d'obstrucció de la via aèria per un cos estrany.
- ✓ Saber realitzar un adequat control de les hemorràgies.

## 2 METODOLOGIA

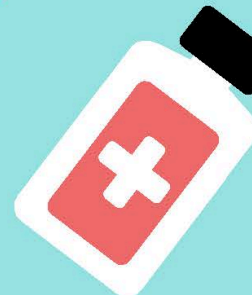
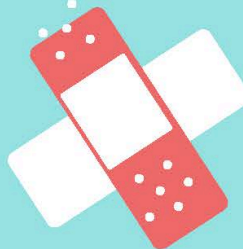
- 9 a 10:30h:** Classe expositiva participativa i anàlisi de situacions
- 10:30h a 11h:** Descans
- 11 a 13h:** Classe expositiva participativa i pràctiques online

## 3 CONTINGUTS

- ✓ Suport vital bàsic
- ✓ Obstrucció via aèria
- ✓ Hemorràgies
- ✓ Altres situacions urgents

## 4 AVALUACIÓ

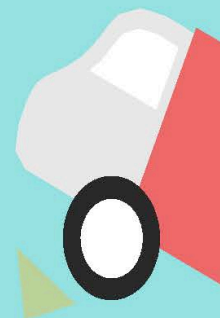
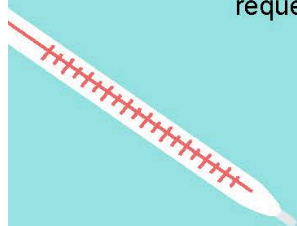
Cal assistir al 100% de la jornada i realitzar la prova avaluativa tipus test.





## 5 ALTRES ASPECTES A TENIR EN COMPTE

La primera actuació davant d'un accident és primordial per aconseguir una possible recuperació de la persona accidentada. A més, la seguretat i la salut de les persones depèn de les primeres atencions rebudes. En aquest sentit, la matèria transversal proposada permetrà a l'estudiantat adquirir els coneixements per tal de saber actuar en certes situacions que requereixin primers auxilis.



Universitat de Lleida  
Facultat d'Infermeria  
i Fisioteràpia



Campus  
Universitari  
Igualada  
Factor de proximitat